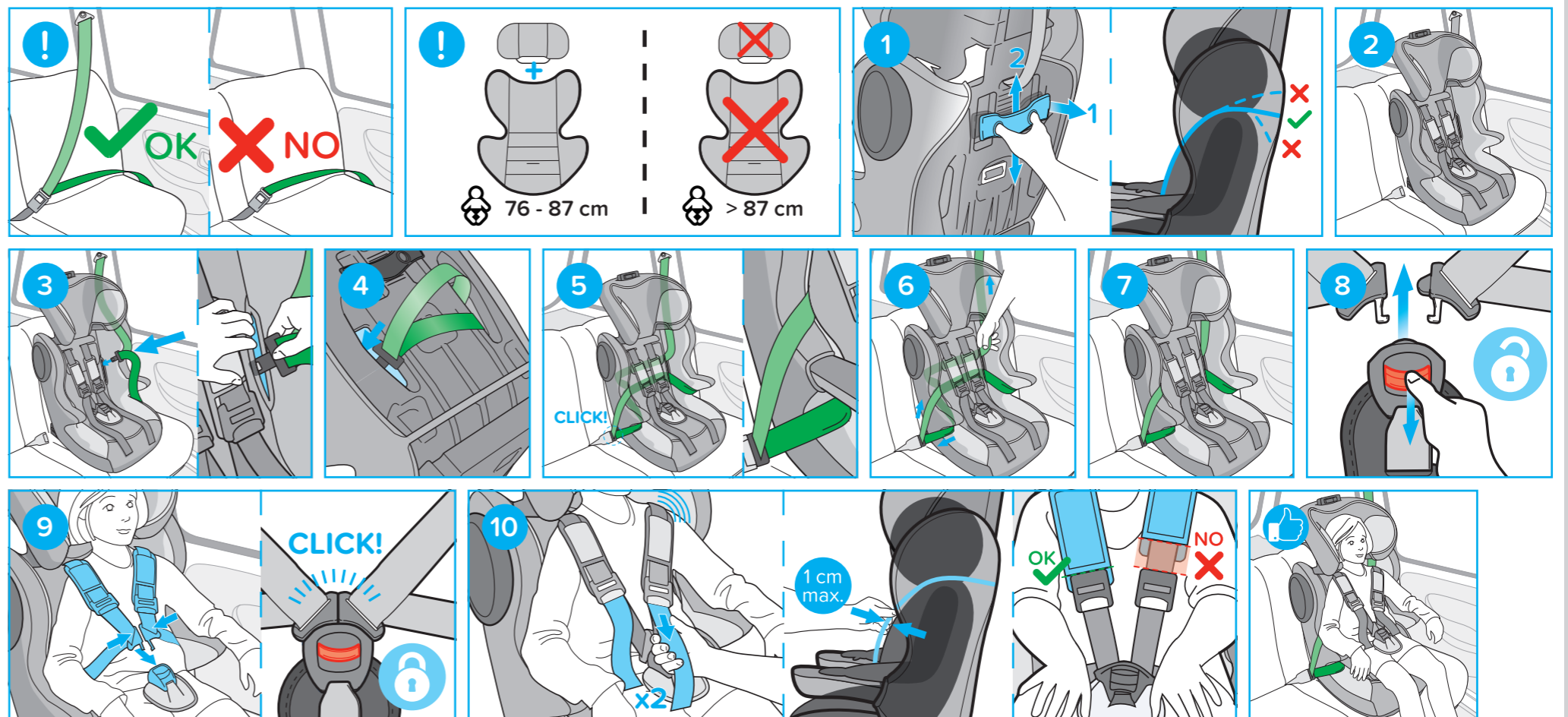


76 - 105 cm  
(18 kg max.)



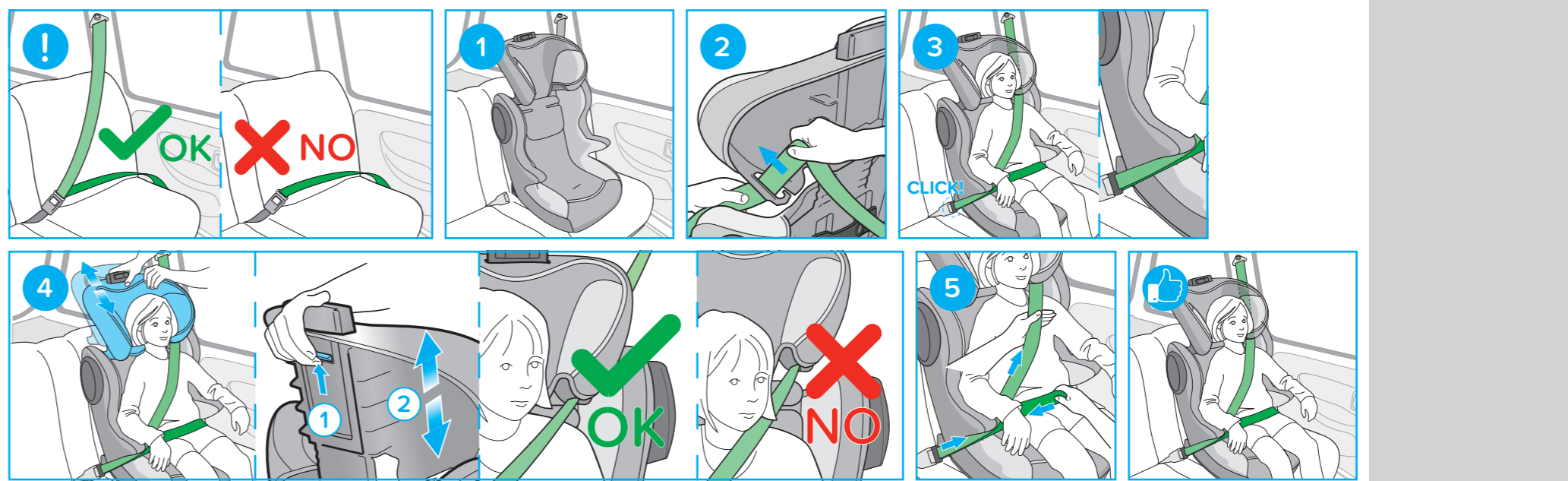
Harnais 5 points  
+ Ceinture 3 points



106 - 150 cm



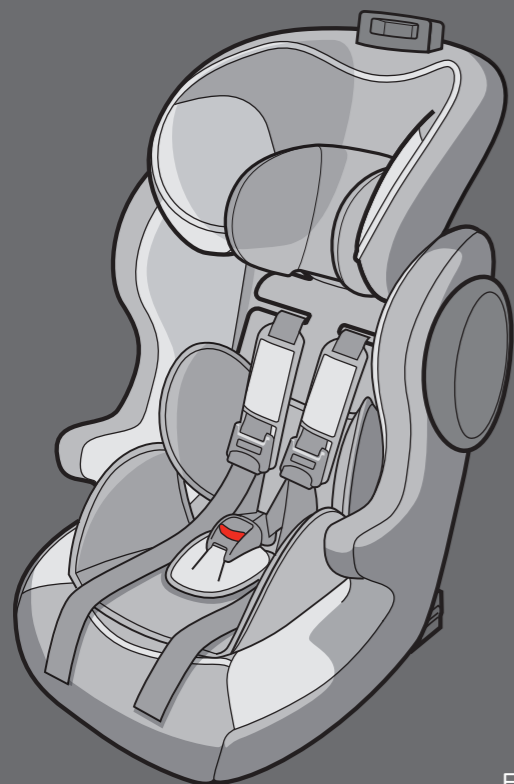
Ceinture 3 points



Type L22

Gamma

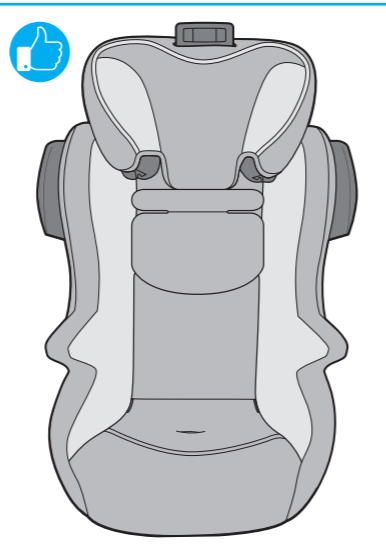
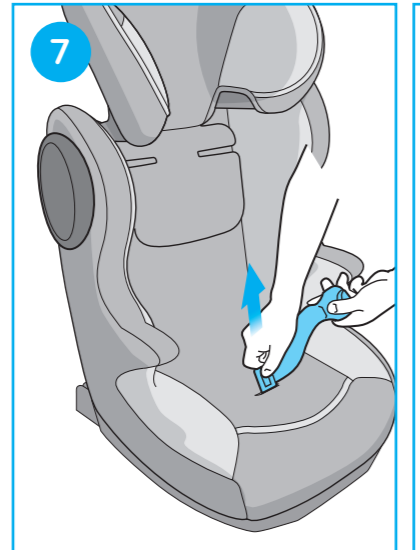
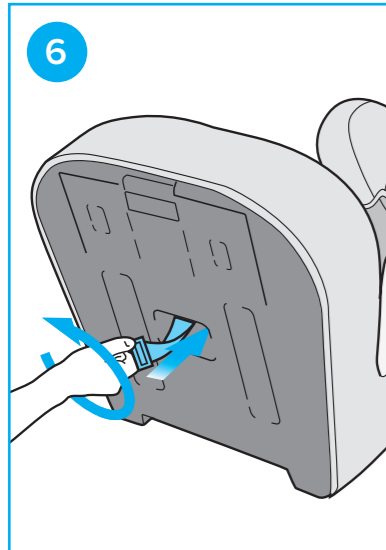
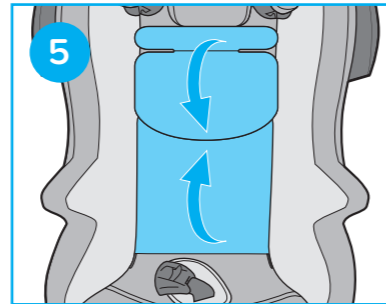
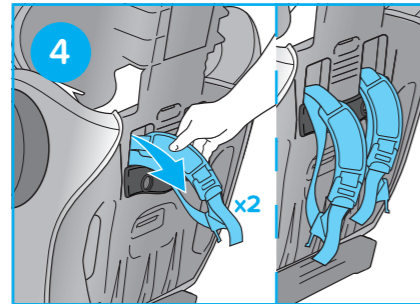
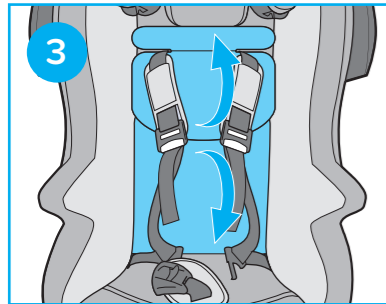
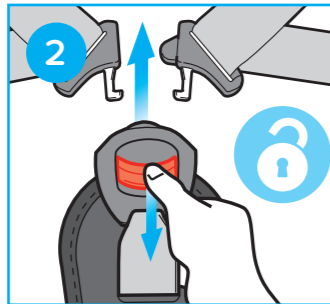
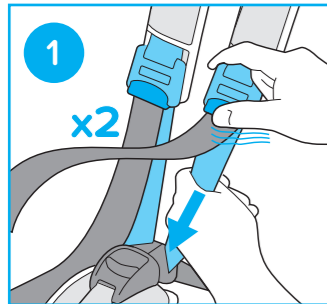
76 - 150 cm  
ECE R129/03



FC830012



76 - 105 cm → 106 - 150 cm



Vous venez d'acquérir un siège-auto **Gamma** 76-150 cm et nous vous en remercions. Si vous désirez obtenir une aide concernant ce produit ou si vous désirez changer un accessoire, vous pouvez vous adresser à notre **service consommateurs**.

### Consignes de sécurité

**LISEZ CES INSTRUCTIONS AVEC ATTENTION AVANT UTILISATION ET CONSERVEZ CE GUIDE POUR LES FUTURS BESOINS DE RÉFÉRENCE.**

Lisez ces instructions avec attention, si vous ne respectez pas ces instructions, la sécurité de votre enfant pourrait être affectée.

- Les éléments rigides et les pièces en matière plastique du dispositif de retenue pour enfants doivent être situés et installés de telle manière qu'ils ne puissent pas, dans les conditions normales d'utilisation du véhicule, se coincer sous un siège mobile ou dans la porte du véhicule.
- Le siège-auto doit toujours être fixé dans le véhicule même lorsqu'il n'est pas utilisé avec un enfant pour des raisons de sécurité, en cas de freinage brusque par exemple.
- Maintenir tendues toutes les sangles servant à attacher le dispositif de retenue au véhicule et régler les sangles qui servent à retenir l'enfant. De plus les sangles ne doivent pas être vrillées.
- Veillez à ce que les sangles sous-abdominales soient portées aussi bas que possible, pour bien maintenir le bassin.
- Remplacer le dispositif lorsqu'il a été soumis à des efforts violents dans un accident.
- Il est dangereux de modifier ou de compléter le dispositif en quoi que ce soit sans l'agrément de l'autorité compétente, ou à ne pas suivre scrupuleusement les instructions concernant l'installation fournies par le fabricant du dispositif de retenue pour enfants.
- Maintenir le siège à l'abri du rayonnement solaire, pour éviter que l'enfant ne puisse se brûler.
- Ne pas laisser un enfant sans surveillance dans un dispositif de retenue pour enfants.
- Veillez à ce que les bagages et autres objets susceptibles de causer des blessures à l'occupant du siège en cas de choc soient solidement arrimés.
- Ne pas utiliser le dispositif de retenue pour enfants sans la housse.
- Ne pas remplacer la housse du siège par une autre housse que celle recommandée par le constructeur, car elle intervient directement dans le comportement du dispositif de retenue.
- Ne pas utiliser de points de contact porteurs autres que ceux décrits dans les instructions et marqués sur le système de retenue.
- Toujours privilégier les places assises arrières même lorsque le code de la route autorise une installation à l'avant.
- Veiller à ne pas installer l'enfant avec des vêtements trop volumineux en hiver.
- Si vous avez un doute concernant l'installation et la bonne utilisation de votre siège veuillez contacter le fabricant du dispositif de retenue pour enfants.

### Votre Siège Auto

Ce siège auto est conçu pour les enfants dont la taille est comprise entre 76 et 150 cm. Ne pas utiliser avant l'âge de 15 mois.

**Catégorie du siège auto :** Universel à ceinture de 76 à 105 cm (max. 18 kg) et rehausseur i-Size de 106 à 150 cm.

**Position du siège auto :** face à la route

- A. Appui-tête réglable
- B. Oreiller (de 76 à 87 cm)
- C. Guide sangle pour ceinture diagonale (x2 - 106-150 cm)
- D. Sangle du harnais (x2 - 76-105 cm)
- E. Coussin réducteur (de 76 à 87 cm)
- F. Boucle du harnais + sangle entrejambe (76-105 cm)
- G. Sangle ajusteur du harnais (x2 - 76-105 cm)
- H. Accoudoir (x2)
- I. Ajusteur (x2 - 76-105 cm)
- J. Fourreau sécurité (x2 - 76-105 cm)
- K. Coque + housse
- L. Poignée de réglage du harnais (76-105 cm)
- M. Protection latérale SPS (x2 - si votre produit en est équipé)
- N. Trappe d'inclinaison
- O. Bouton de réglage de l'appui-tête

### Installation dans le véhicule

Si le repose-tête du véhicule gêne, tirez-le ou retirez-le complètement. Ne pas oublier de remettre le repose-tête en place sur le siège du véhicule si le siège-auto est retiré et que le siège du véhicule est utilisé par un passager.

Utilisez le siège-auto uniquement sur un siège orienté vers l'avant, équipé d'une ceinture de sécurité à enrouleur à 3 points de fixation et homologuée selon la norme ECE R16 ou une norme équivalente. **N'installez JAMAIS votre siège auto avec une ceinture à 2 points d'ancrage !**

### De 76 à 105 cm / 18 kg max.

**Harnais 5 points + Ceinture 3 points**

**NOTE :**

Ceci est un dispositif amélioré de retenue pour enfants universel à ceinture. Homologué conformément au Règlement ONU n° 129, il est destiné à être utilisé principalement sur des places assises universelles, comme indiqué par le constructeur dans le manuel d'utilisation du véhicule.

**En cas de doute, consulter le fabricant ou le revendeur du dispositif amélioré de retenue pour enfants.**

Assurez-vous que le harnais de votre siège auto est adapté à la taille de votre enfant avant de commencer l'installation dans votre véhicule.

Assurez-vous que le harnais du siège-auto est correctement tendu, qu'il n'est pas vrillé ou mal positionné.

Assurez-vous que la ceinture du véhicule est correctement tendue et qu'elle n'est pas vrillée.

### De 106 à 150 cm

**Ceinture 3 points**

**NOTE :**

Ceci est un dispositif amélioré de retenue pour enfants de type siège rehausseur i-Size. Homologué conformément au Règlement ONU n° 129, il est destiné à être utilisé principalement sur les places assises compatibles avec les dispositifs de retenue de type i-Size, comme indiqué par le constructeur dans le manuel d'utilisation du véhicule.

**En cas de doute, consulter le fabricant ou le revendeur du dispositif amélioré de retenue pour enfants.**

**IMPORTANT !** Il se peut que le siège rehausseur ne soit pas adapté à tous les véhicules pour une utilisation entre 135 et 150 cm.

Assurez-vous que l'appui-tête du siège-auto est réglé à la bonne hauteur.

Assurez-vous que la ceinture du véhicule est correctement tendue, qu'elle n'est pas vrillée et qu'elle ne se positionne pas sur le cou de votre enfant.

**IMPORTANT !** Attachez votre siège auto avec la ceinture du véhicule en toutes circonstances, même lorsque votre enfant n'est pas installé dans le siège auto. Un siège auto non-attaché peut devenir un projectile en cas de choc.

### Conseils d'entretien

Toutes les parties textiles sont déhoussables. En cas de tâches légères, nettoyez à l'aide d'une éponge humide avec de l'eau savonneuse, ou lavez à la main à 30° dans de l'eau savonneuse. Ne pas utiliser de javel, ne pas repasser, ne pas laver en machine, ne pas mettre dans un sèche linge.



**Formula Baby**

4, rue de la ferme  
BP 30130  
68705 Cernay cedex  
FRANCE

N° Cristal : 0 969 320 658